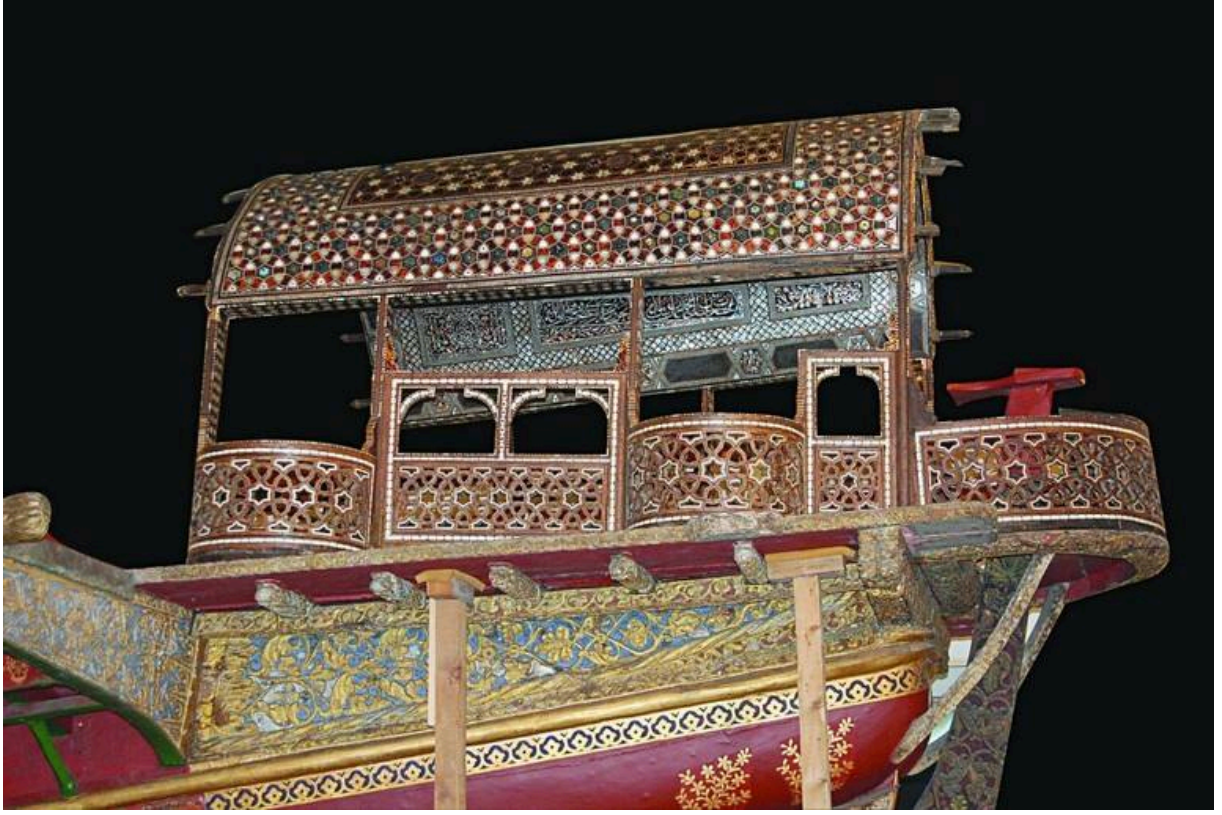


Deniz Müzesi Komutanlığı

Üç tarafının denizlerle çevrili ülkemizin denizcilik alanında, konusuna uygun bir yerde, deniz kenarında bulunan muhteşem manzaralı denizcilik müzesini gezmenizi öneriyoruz.

Türkiye'nin denizcilik alanında en büyük müzesi olan Deniz Müzesi, içerdiği koleksiyon çeşitliliği açısından dünyanın sayılı müzelerinden birisidir.

TARİHİ KADIRGA



Kürekli ve yelkenli sınıfına ait kadirga günümüze dek çok iyi saklanmış en eski teknelerden biri. Yapımında dokuz farklı ağaç kullanılmış. Karbon analizlerine göre 16. y.y.'da inşa edildiği sonucuna ulaşılmış. 144 kürekçinin çektiği kadirga 39 m. uzunluğunda. Görmeğe değer!

Saatler ve Ücretler

Müzenin Açık Olduğu Gün ve Saatler

Deniz Müzesi yılbaşı, dini bayramların ilk günü ve Pazartesi günleri kapalı olup; hafta içi 09:00 - 17:00, hafta sonu 10:00 - 18:00 saatleri arasında ziyarete açıktır.

Müze Giriş Ücretleri

Öğrenci Giriş Ücreti: Ücretsiz

Yetişkin Giriş Ücreti: 7 TL

Diğer Ücretler

Fotoğraf Çekim Ücreti: 14 TL

Video Çekim Ücreti: 28 TL

Sesli Rehber Ücreti: 17,5 TL (Türkçe, Almanca, Japonca, İngilizce, İspanyolca, Arapça)

Ulaşım

Beşiktaş'ta merkezi bir konumda bulunan Deniz Müzesi'ne kara ve denizden kolaylıkla ulaşım sağlayabilirsiniz. Anadolu Yakası'ndan Üsküdar-Beşiktaş, Kadıköy-Beşiktaş, Adalar-Beşiktaş hatlarında çalışan vapur ve motorlar ile otobüslerle; Avrupa Yakası'ndan otobüs, dolmuş gibi birçok ulaşım aracıyla Deniz Müzesi'ne ulaşılabilir.

Deniz Müzesi, Kadıköy ve Üsküdar iskelelerine, Kabataş-Beşiktaş istikametine giden otobüslerin durduğu Beşiktaş İskele, Beşiktaş Meydan, Beşiktaş Bahçeşehir Üniversitesi, Akaretler duraklarına yürüme mesafesindedir.